

Título: Agregar cámara DCD2233WR a NVR SN416

Producto: IDIS

Referencia: INEX Software

Fecha: 08/01/2016

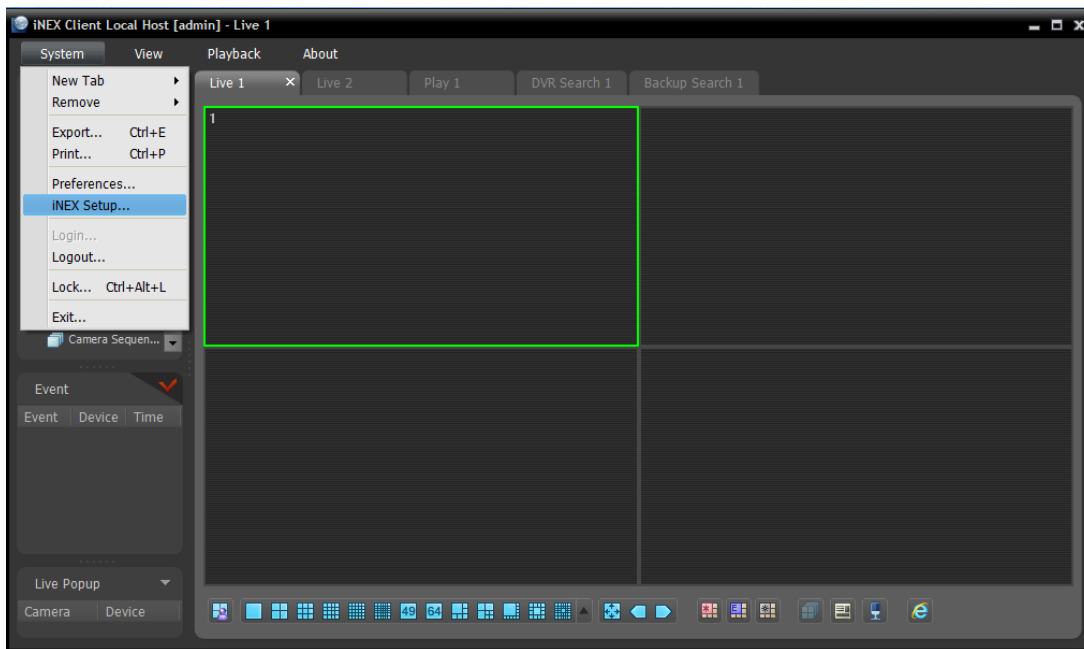


Descripción: Cómo agregar cámara DCD2233WR a NVR SN416

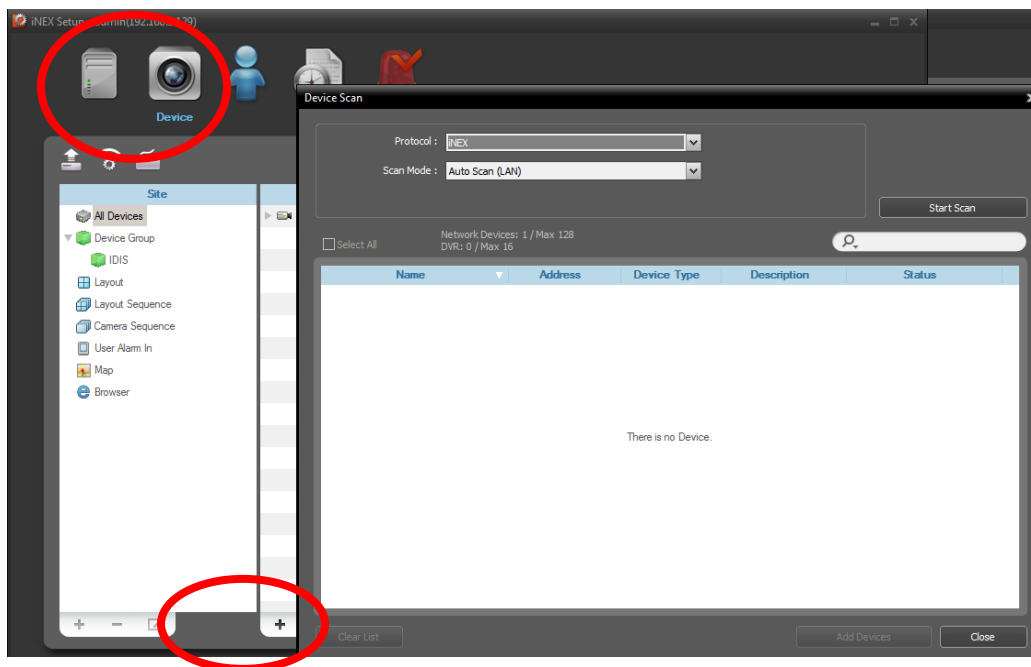


NOTA: Hay que tomar en cuenta que el protocolo que se está usando en la cámara es IDIS

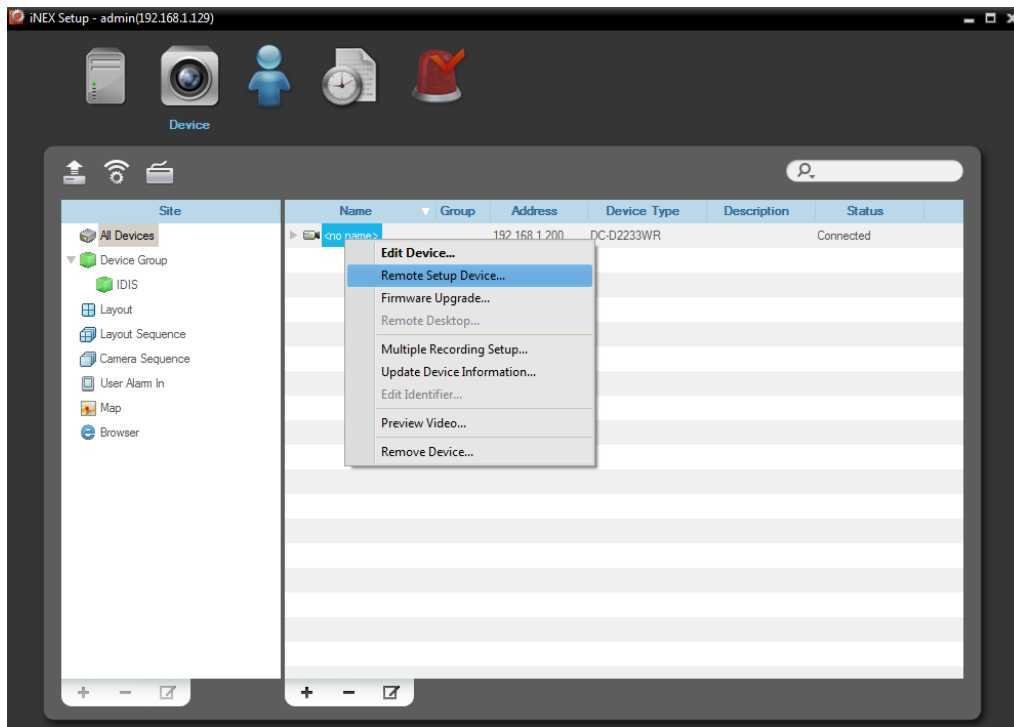
- Nos dirigimos a la ruta: System/ INEX Setup



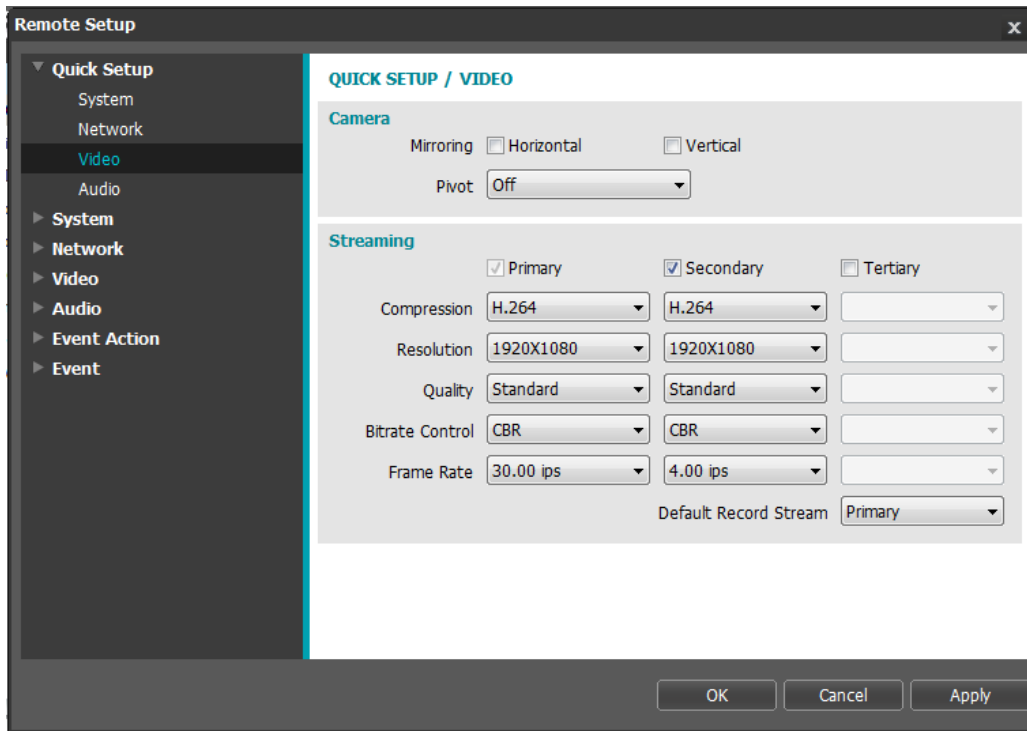
- Dentro de ésta opción, damos click en el botón de Device y luego agregar (+)



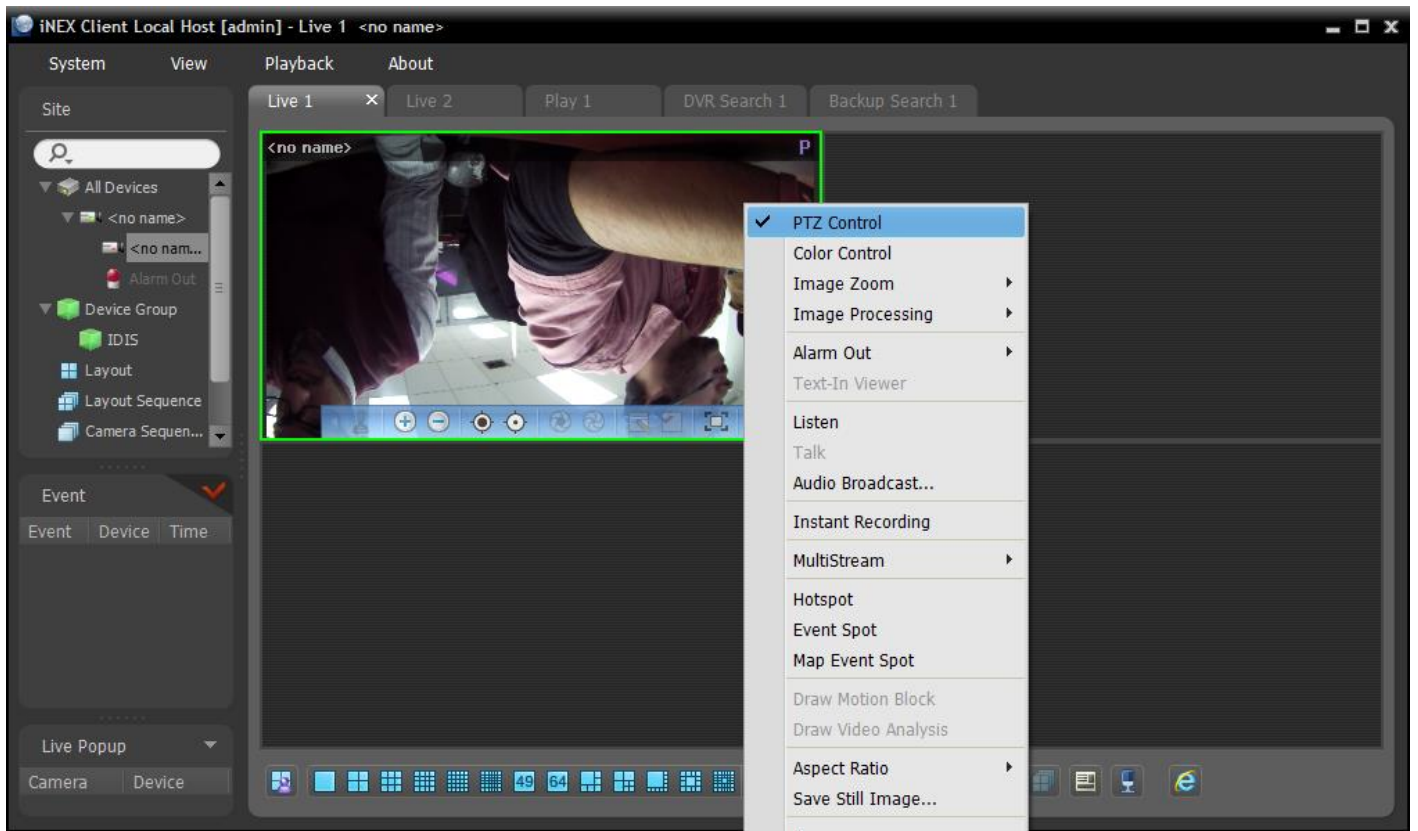
- Vamos a elegir el Modo de Exploración por el cuál vamos a encontrar nuestro dispositivo (en éste caso el modo fué por Protocolo INEX)
- Seleccionamos el dispositivo que vamos a agregar/Add Device
- Ya agregada la cámara podemos acceder a su configuración remota:



- Si se desea, desde ésta opción podemos modificar parámetros de configuración de Video Streaming:



- Ya agregada la cámara volvemos al iNEX y arrastramos la cámara a un canal.
- Dándo click derecho podemos sacar el menú secundario en dónde seleccionamos la opción PTZ Control (con ésta opción podemos sacar el zoom motorizado de la cámara).



http://www.idisglobal.com/product/product_view?pgIndex=109